

## BP336 - Bolígrafo “Zeppelin”

### Descripción

Bolígrafo con apertura giratoria. Cuerpo de acero inoxidable de color con acabado mate. Clip, anillos y punteras metálicos color gun. Destape ocre claro. Recarga Parker Jumbo metálico.

### Detalles

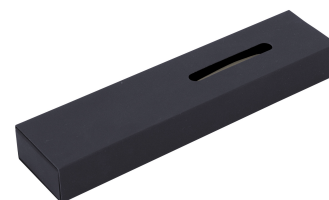
Medidas	13,5 cm.
Materiales	Acero inoxidable, hierro y aleación de cobre y zinc
Peso	25 g.
Tinta	Negra
Presentación	Caja de regalo con ventana, del color del bolígrafo y acabado mate con textura suave al tacto

### Packing

Medidas	46,50 x 39,50 x 26,00 cm
Volumen	0,048 m <sup>3</sup>
Cant. por caja	200
Peso total	10,00 kg

### Caja de regalo

Medidas	18 x 4,2 x 2,2 cm.
Color	Negro o azul



Consulte colores disponibles en su país